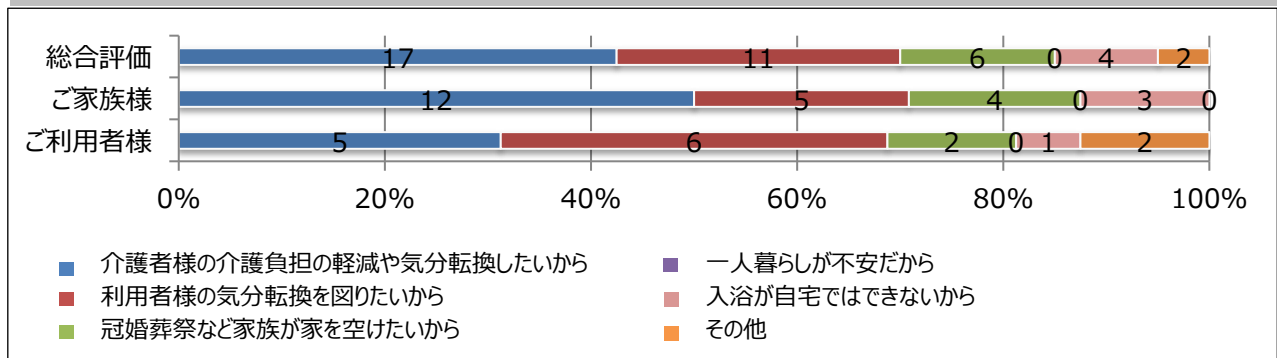


アイユウの苑 ショートステイ お客様満足度に関するアンケート調査 集計結果

【収集データ】	ご利用者様	ご家族様	合計
収集期間 :	平成28年11月20日～12月15日		
依頼数/回答数 :	11 / 9 件	22 / 14 件	33 / 23 件
回収率 :	82%	64%	70%

① 利用の動機は何ですか？（複数回答可）



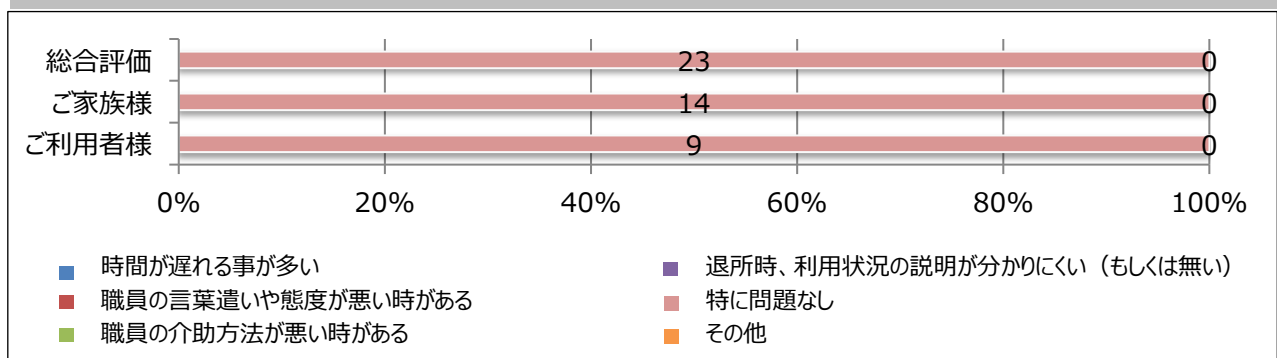
皆さまからの声

*ショートステイを利用する事で、介護する側の身体を休めます。その間、自分達の生活に戻り心も体もホッとすることが出来ます。ありがとうございます。

施設からの回答

*ショートステイご利用の目的の一つに、ご家族様のレスパイトがございます。これからもお休みして頂ける時間が取れます様に、ご予約を調整して参ります。

② 職員の送迎はいかがですか？（複数回答可）



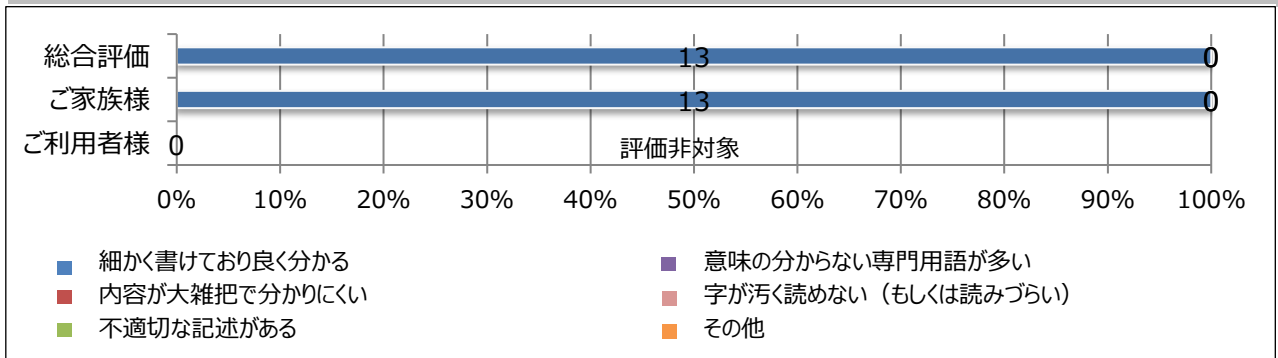
皆さまからの声

*やさしく接して下さり、感じの良い方たちばかりです。
*職員の方はいつも優しく、丁寧に接していただき安心して参ります。

施設からの回答

*ご利用されますご本人様はもちろんですが、お迎えお送りの際にも、ご家族様にも安心して頂けます様に、今後も努力してまいります。

③ お手紙のご感想はいかがですか？（複数回答可） 【ご家族様だけの評価項目】



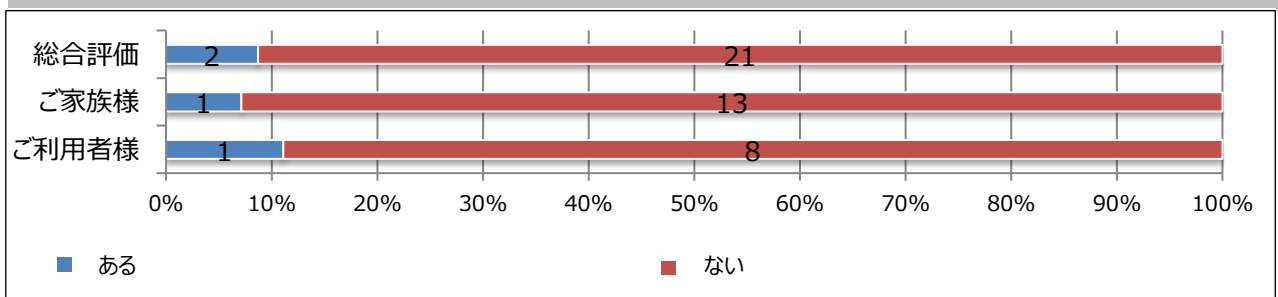
皆さまからの声

- *利用状況が大変分かりやすいので良かったと思います。
- *ショートステイでの様子が想像できます。

施設からの回答

*ご感想ありがとうございます。ご家族様からの申し送り票の記載の事柄につきましては、出来るだけ内容を分かり易く、その他の大切な内容は、安心して頂けます様にお送りした際に直接お伝えしております。

④ 今まで施設を利用して嫌な思いをしたことがあったり、困ったことがありますか？



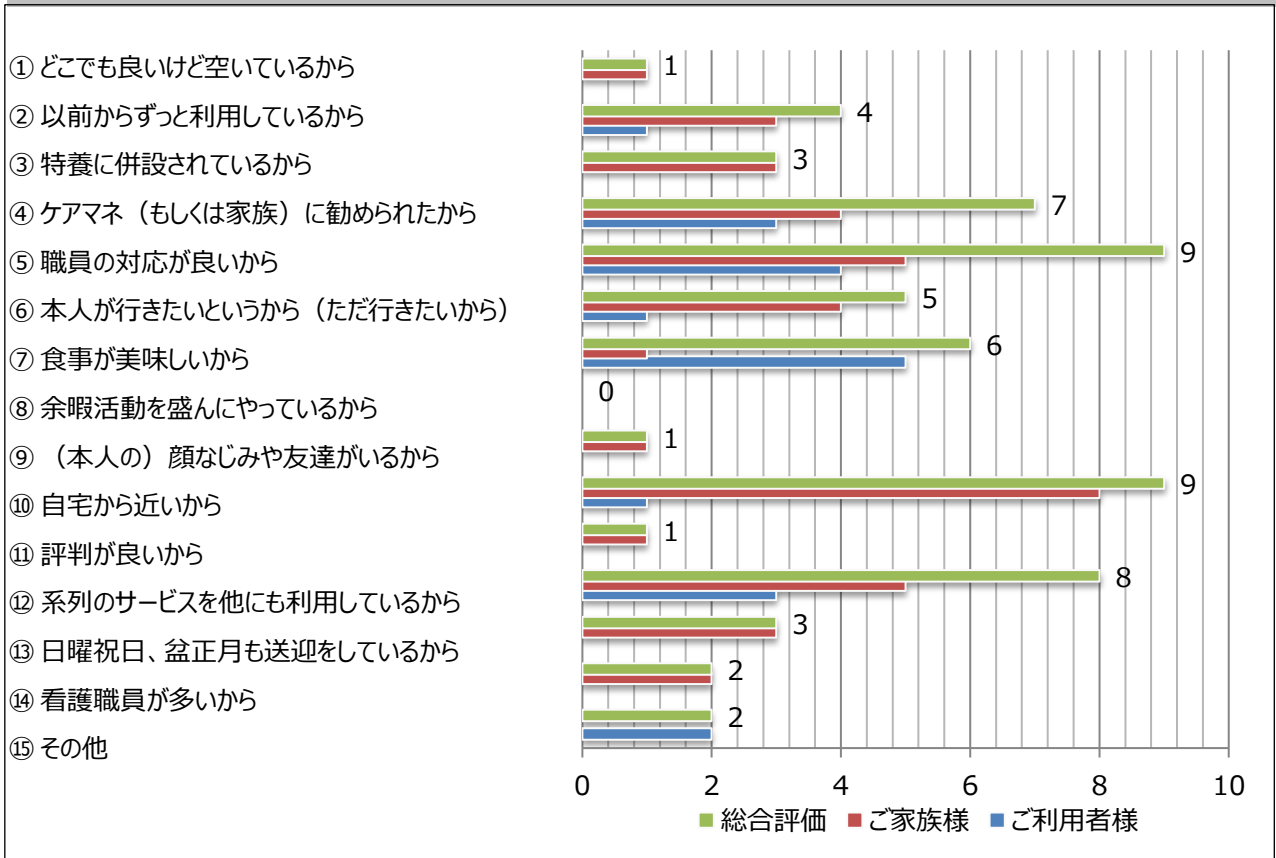
皆さまからの声

- *ナースコールが押せずに大変困った。（トイレの時など）
- *耳が聞こえにくいので、聞き取れなかったり分からなかったりする。分からない、聞きとれないと言う事もあるが、何も言わない事もあるので職員さんに申し訳ないと思ってしまう事がある。

施設からの回答

*ご感想ありがとうございます。ナースコールの件につきましては、大変申し訳ございませんでした。ご利用者様からの唯一の連絡手段でもありますナースコールが押せなかった事は、あってはならない事です。今後はこの様な事が無い様に改善して参ります。お耳が聞こえ難いご利用者様に関しましては、筆談等含めまして、お気持ちを汲み取るよう努力して参ります。

⑤ 数あるショートステイの中で当苑を利用される理由は以下のうちどれですか？（複数回答可）



皆さまからの声

- *職員の方達の気配り、優しさ有難いです。
- *利用する両親も喜んで利用しています。
- *体の変調等、すぐに連絡して頂き安心してます。
- *感謝。

施設からの回答

*アイユウの苑のショートステイをご利用されたご本人様より「今後も利用して行きたい」とのお言葉を頂きましてありがとうございます。今後とも安心安全なショートステイを心掛けて参ります。

⑥ その他、ご意見がございましたらご自由にご記入下さい。

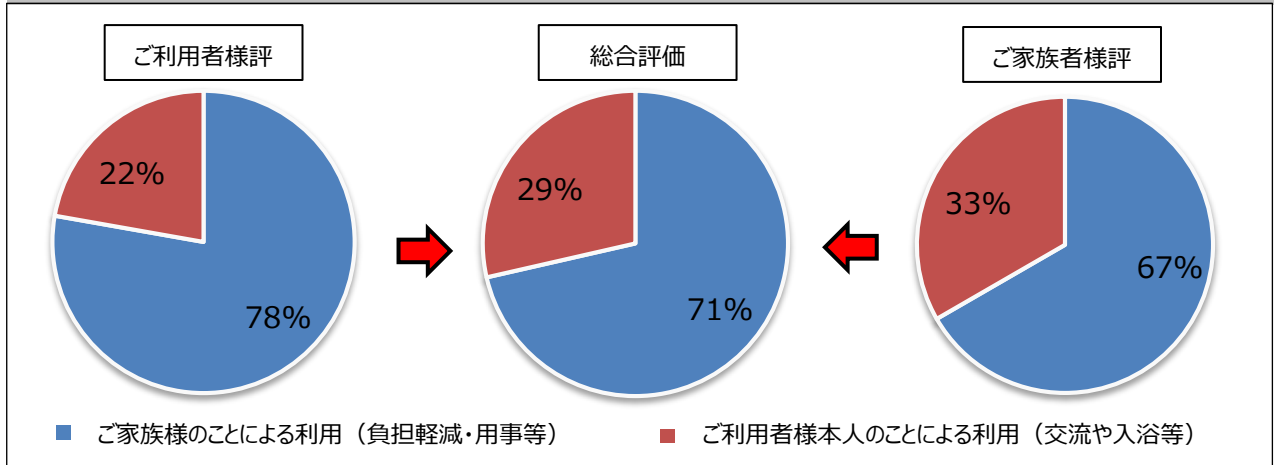
皆さまからの声

- *昼間(別フロア)のデイサービスを受けられたら良いな。
- *今後もよろしくお願い致します。
- *生活相談員の稲田さん。初めてお会いしたのですが印象の良い方でした。担当ケアマネさんもよく話を聞いて頂けます。
- *家族として気分転換出来て大変助かっています。皆様には感謝しかありません。これからもよろしくお願い致します。
- *余暇活動で陶芸がしたい。
- *カラオケがあると良い。
- *運動する器械があればよい。
- *もう少し長く利用したい。
- *（ショートを利用してから）元気になっていると思う。（全体的に良いと思う）。

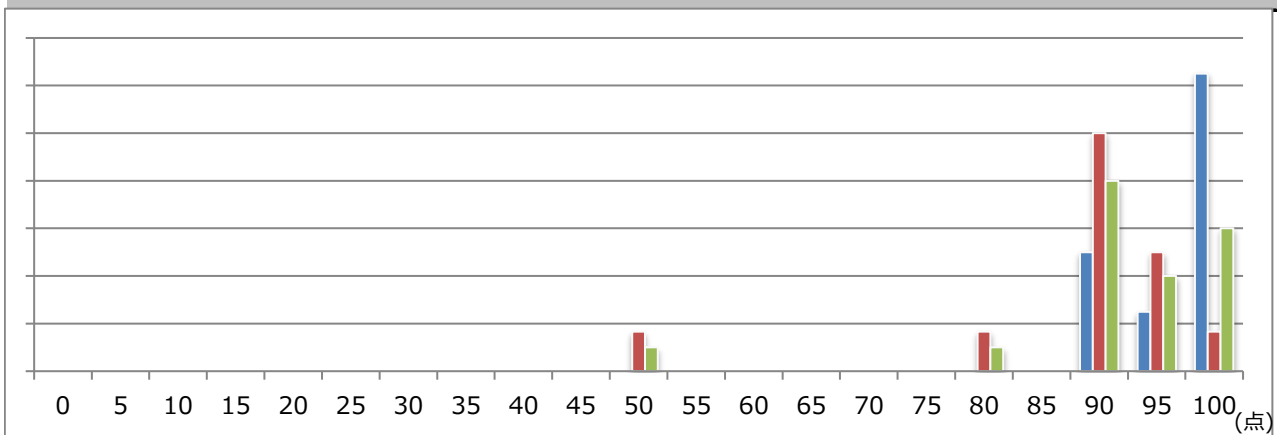
施設からの回答

*ご家族様、ご本人様とご相談させて頂きまして、ショートステイの日程を調整させて頂いておりますが、ご希望通りにお取り出来ない場合があります。ご迷惑をお掛けする事もございますが、空床が出ました場合にはすぐにご連絡をさせていただきます。ご本人様の体力の維持等につきましても、ご自宅での生活と同じ様に過ごして頂く為に、出来る限りの環境を整えて参ります。

⑦ ショートステイの利用目的としてどちらに重点を置かれていますか？



☆ 施設サービスに点数を付けるとしたら何点でしょうか？（100点満点）



平均点	利用者様	96.9点	ご家族様	87.9点	総合評価	91.5点
-----	------	-------	------	-------	------	-------

施設からの回答

*「是非アイユウの苑を利用したい」と思っ頂ける様なショートステイを目指して、職員一同努力して参ります。これからもどうぞ宜しくお願い致します。

【おことわり】

長期間ショートステイをご利用されている方のご意見については、特養入所者様のアンケートと同一のものを使用している為、本集計結果には反映されていません。