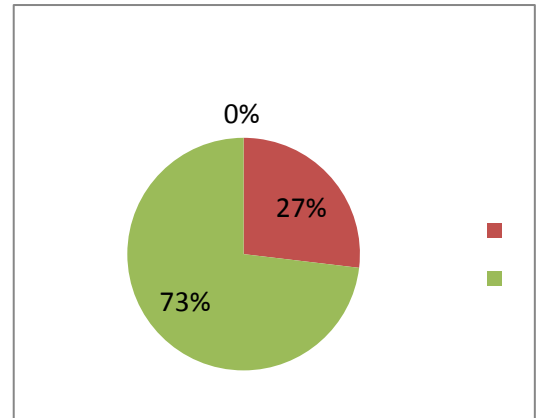
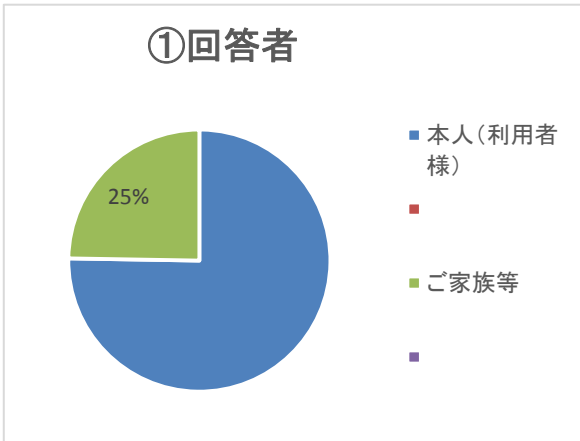


①回答者（ご記入者）について該当するものに○をして下さい。 ②あなたの（利用者様）の性別は？

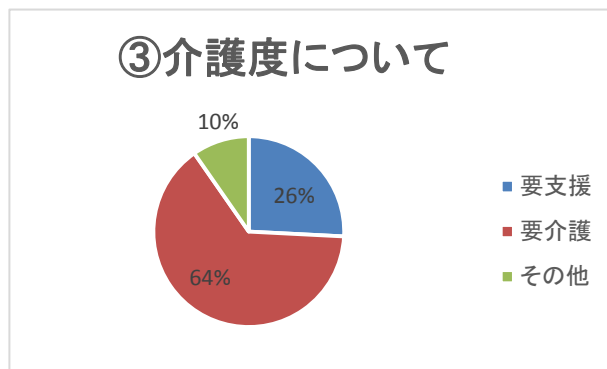
本人（利用者様）	ご家族等
70	23

男性	女性
25	68



③あなた（利用者様）の介護度について該当するものに○をして下さい。

要支援	要介護	その他
24	60	9

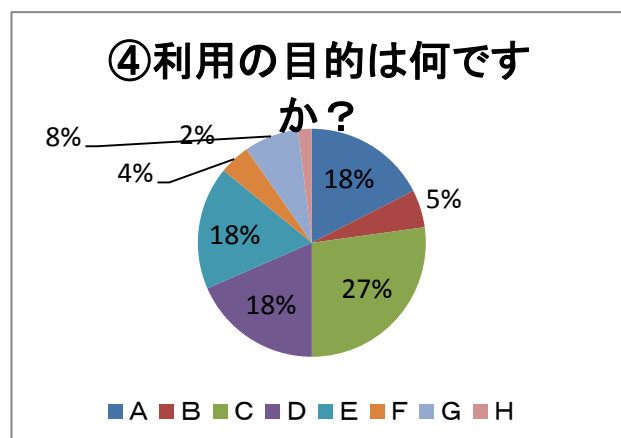


④利用の目的は何ですか？

A	友人・知人に会えるから	36
B	友人・知人に勧められたから	11
C	健康を維持したいから	56
D	入浴できるから	38
E	食事が楽しみ	36
F	ケアマネに勧められたから	9
G	介護負担の軽減	16
H	その他	4

206

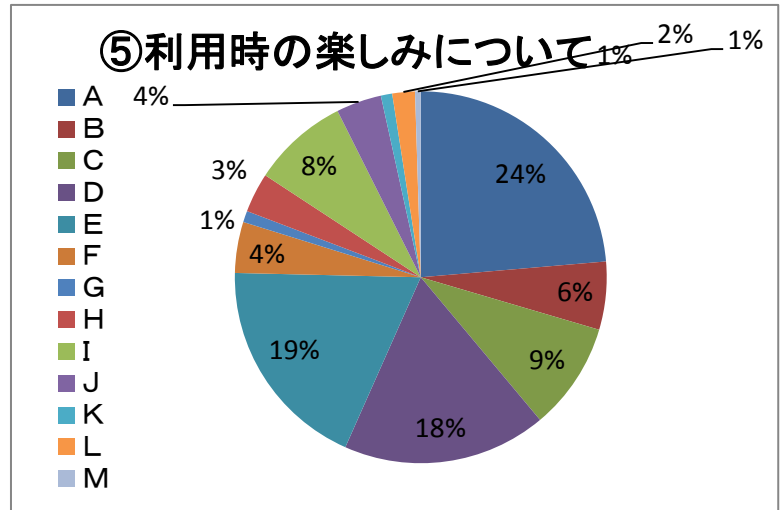
- (その他)
- ・コミュニケーションを取らせたいです。
 - ・他者との会話ができ引きこもりが解消できる。
 - ・家で一人なので利用している。
 - ・自分の気持ちで利用しています。
 - ・生花教室
 - ・来苑するのが楽しみだから。



⑤利用時の楽しみは何ですか？

A	友人・知人に会える	48
B	リハビリ	12
C	入浴	19
D	食事	36
E	体操	38
F	リハビリボール体操	9
G	工作	2
H	学習療法	7
I	カラオケ	17
J	トレーニングマシン	8
K	コグニバイク	2
L	情報収集	4
M	その他	1

203



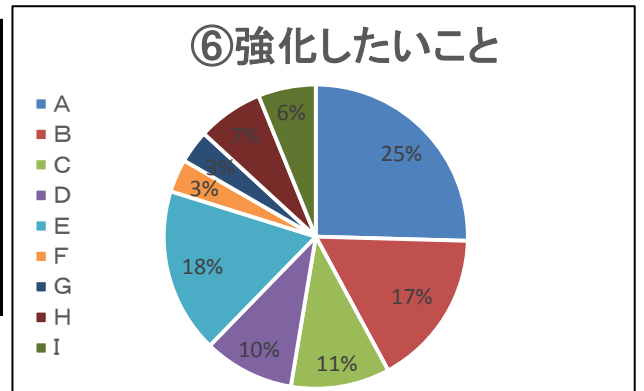
(その他)

- ・人とのコミュニケーションをとるため。
- ・本人は何をしたのか忘れていきます。

⑥今後、デイサービスで取り組みたい、または強化して欲しい行事やレクリエーション等がありますか？（複数回答）

A	機能訓練（リハビリ）	29
B	学習療法	19
C	作品作り（手芸等）	12
D	料理	11
E	食事のイベント	20
F	体操	4
G	機械運動	4
H	リハビリボール	8
I	その他	7

114



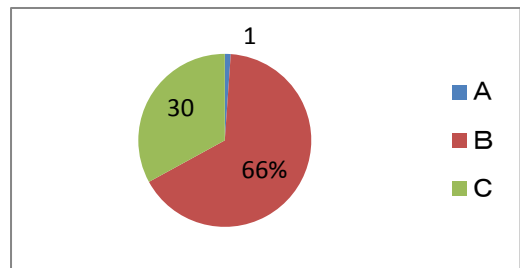
(その他)

- ・囲碁が楽しみたい。・パソコンを置いて欲しい。
- ・花を見たり、周りの人と話がしたい。
- ・音楽や踊りの鑑賞がしたい。
- ・今のままでいいです。

⑦ご希望の退苑時間について

A	13時00分以前	1
B	現状通り	60
C	16時00分以降	30

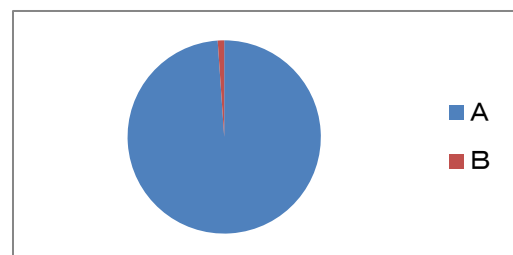
91



⑧（１）送迎について満足されていますか？

A	満足	92
B	不満	1

93



⑧(2) (1) で不満と答えられた方

A	時間通り迎えに来ない。	0
B	迎えの時間が早いので遅くして欲しい。	0
C	迎えの時間が遅いので早くしてほしい。	2
D	その他	1

3

(その他)

⑨(1) 利用時に、入浴されていますか？

A	はい	50
B	いいえ	43

93

⑨(1)利用時に、入浴されていますか？



⑨(2) 入浴は、満足されていますか？

A	はい	46
B	いいえ	2

48

⑨(3) (2) で不満と答えられた方

A	浴室・浴槽が汚い	1
B	職員の気遣いが足りない	0
C	同性に介助してほしい	0
D	その他	3

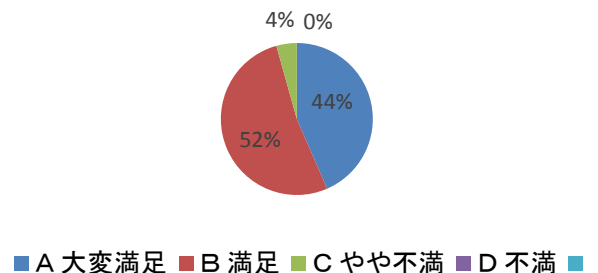
4

・入浴時間を10分増やしてほしい。

⑩(1) 食事は満足されていますか？

A	大変満足	40
B	満足	48
C	やや不満	4
D	不満	0
E	記入なし	1

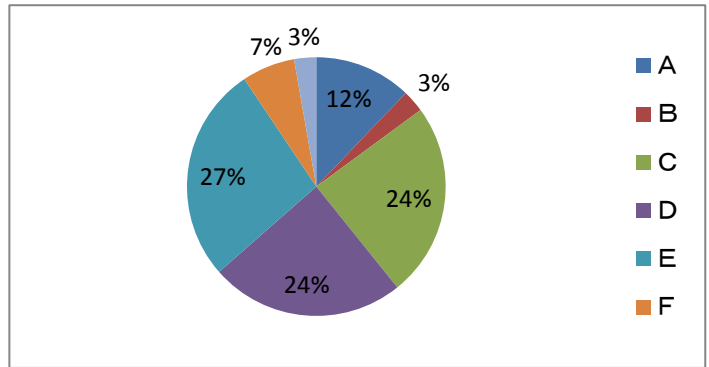
⑩(1)食事は満足されていますか？



- ・とても満足しています。
- ・刺身が美味しい。楽しみです。
- ・月のメニューがわかれば助かります。会話も弾みます。
- ・イベント食を増やしてほしい。(寿司バイキング等)
- ・好き嫌いはなく何でも食べています。
- ・魚の煮つけがあまり美味しいと思ったことはありません。
- ・茶碗蒸しが食べたいです。
- ・スパゲッティが食べたいです。
- ・ご飯があまり美味しくないです。
- ・カロリーの高い物が食べたいです。
- ・水曜日のイベント食が少ない。

⑪ デイサービスを利用して良かったことや悪かったことについて（複数回答）

A	できることが増えた	11
B	できていたことができなくなった	1
C	元気になった	49
D	友人が増えた	37
E	楽しみが増えた	54
F	特にない	5
G	その他	5

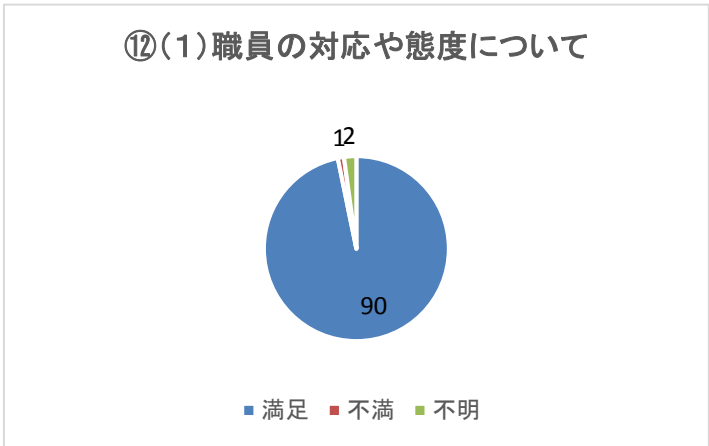


（その他）

- ・外で出る機会が作れた。
- ・イベントを増やして欲しい。
- ・私の自由の時間ができ嬉しいです。（家族）

⑫（1） 職員の対応や態度について

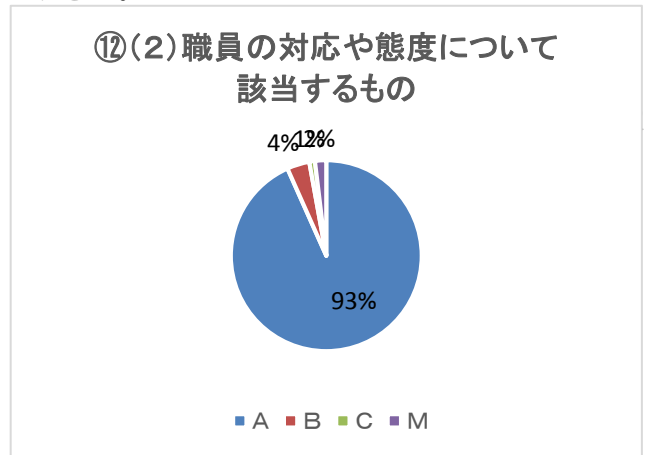
満足	不満	不明
90	1	2



⑫（2） 職員の対応や態度について該当するものに○をして下さい。

- A 今のままで良い
- B 相談にのって欲しい
- C 話がしたい
- D 気遣いが足りない
- E 電話の対応が悪い
- F 言葉遣いが悪い
- G 表情がかたい
- H 生意気・履きがない
- I 挨拶や会釈がない
- J 制服が不潔・だらしない
- K 職員の整容が悪い（髪を束ねていない・靴が汚い・茶髪など）
- L 職員が利用者様と接する際に慣れ慣れしい態度が気になる
- M その他

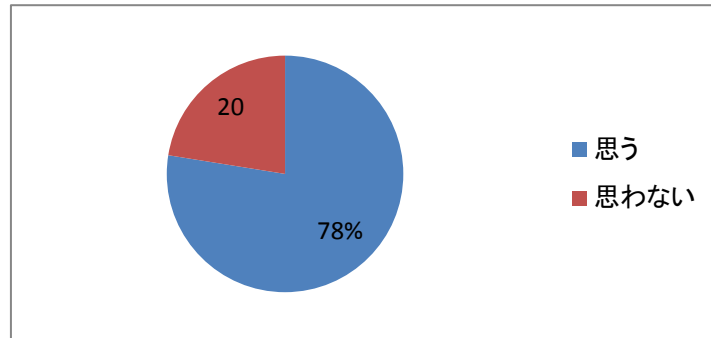
90
0
8
0
0
0
0
0
0
0
0
0
0



- ・大変よい。
- ・他利用者の様子も気になります。
- ・利用者への気配りが大変よい。
- ・大きい声でのあいさつが気持ちいいです。
- ・みんな感じの良い方ばかりです。

⑬友人や知人に、アイユウの苑デイサービスセンターを紹介したいと思われませんか？

思う	思わない
69	20



⑭その他のご意見

- ・気候がよくなり暖かくなれば入浴をさせたいです。
- ・いつもお世話になりありがとうございます。細かい所に気をつけていただいていますので、肌もあまり悪くならずに治ります。安心して利用させることができます。ありがとうございます。
- ・今の状態を維持して下さい。
- ・家族が爪切りをすると、1本切っただけで怒ります。2週間、1か月に一回爪切りの日を作って欲しいです。
- ・入浴をしています。汚れた物をきちんと畳んでいただきありがとうございます。
- ・私自身とても助かっています。ありがとうございます。（家族）

考察

アンケート調査のご協力いただき、有難うございます。
前年度とはご利用者様のデイサービスでの楽しみ方に変化が見られています。リハビリ（機能訓練）項目を楽しみにされている方が増加して、カラオケを楽しみにされている方が大幅に減少をしています。今年度、強化した学習療法やコグニバイク、1月より新しい取り組みとしてわくわくウォーキングを開始しています。皆様の意見を参考にさせていただき、更なる強化をしていきます。また、知人や友人に紹介をしたいと思われなかった方が増加をしています。はっきりとした原因はわかりませんが、デイサービスのサービスに満足されていない部分があるのではないかと予測されます。今後は見えない部分、見えていない部分を掘り下げてサービス向上に繋げていきます。