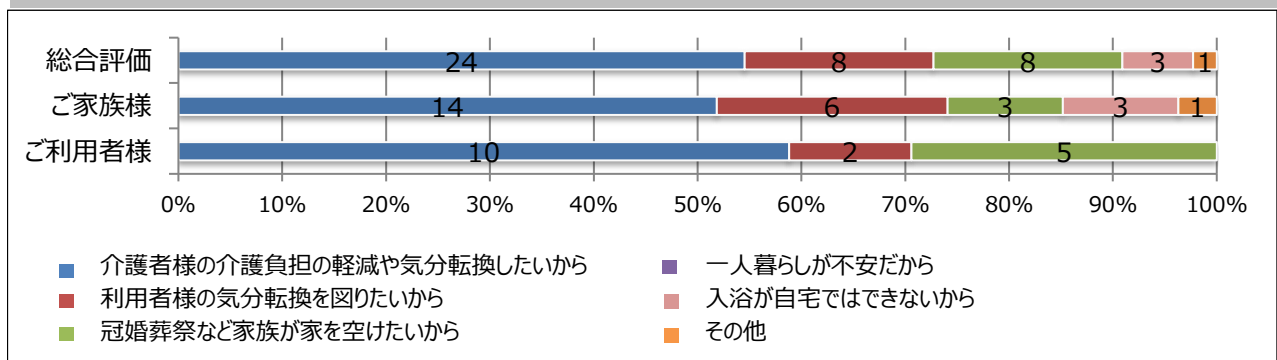


アイユウの苑 ショートステイ お客様満足度に関するアンケート調査 集計結果

【収集データ】	ご利用者様	ご家族様	合計
収集期間 :	令和2年年11月16日～12月30日		
依頼数/回答数 :	14 / 14 件	17 / 17 件	31 / 31 件
回収率 :	100%	100%	100%

① 利用の動機は何ですか？（複数回答可）



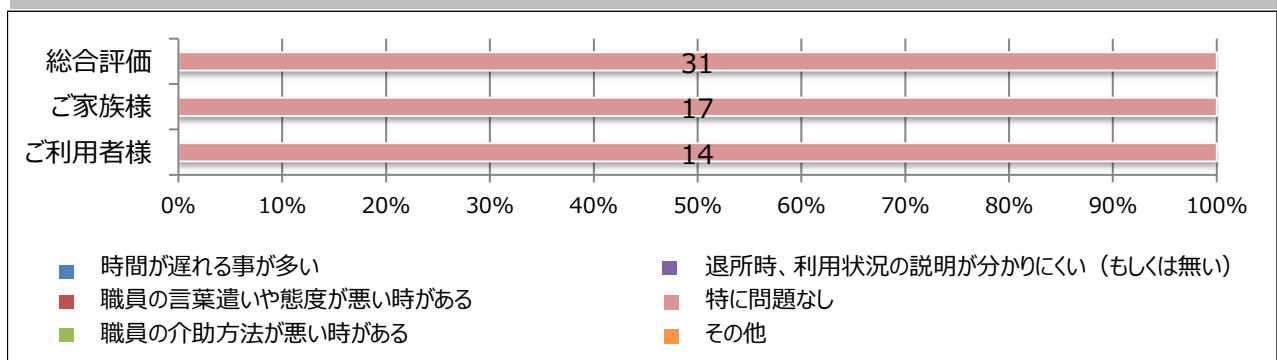
皆さまからの声

*介護が私一人で、他の人の介護をうける経験をつかんでもらおうと思っています。

施設からの回答

アイユウの苑ショートステイをご利用いただいたことで、介護者様の負担軽減に貢献できているのは、当施設として嬉しい限りです。介護者様とご利用者様それぞれのご期待に沿えるよう努力してまいります。

② 職員の送迎はいかがですか？（複数回答可）



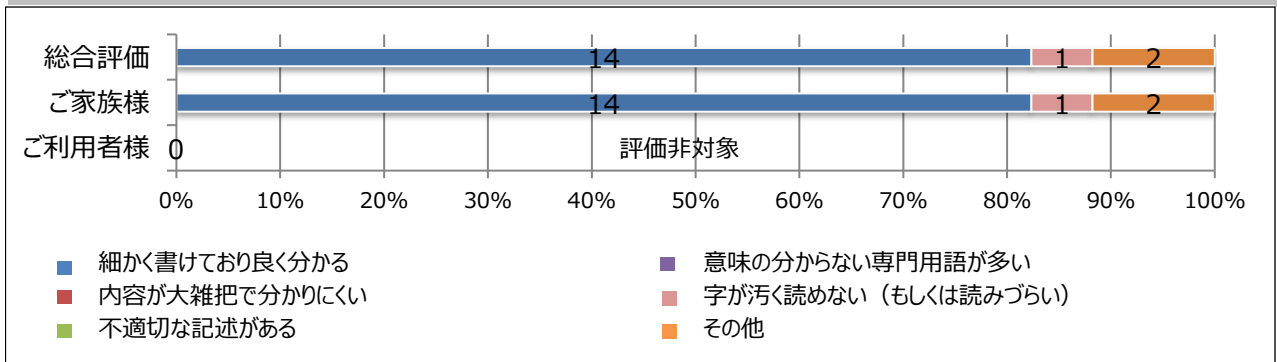
皆さまからの声

*皆良い人です。
*時間どおりに来られて、正確だなあと感じております。用意をさせるのにも助かります。
*いつも親切にいただいております。

施設からの回答

ご家族様・ご利用者様をお待たせしないよう対応させていただいております。送迎時間の変更はお気軽にご相談下さい。

③ お手紙のご感想はいかがですか？（複数回答可） 【ご家族様のための評価項目】



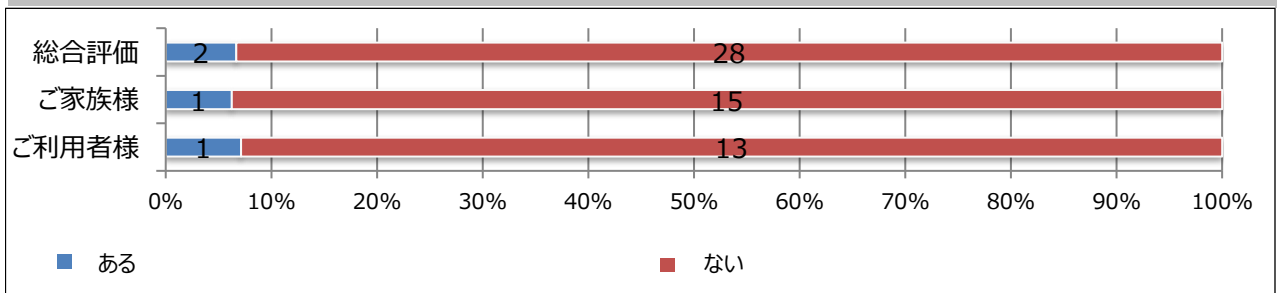
皆さまからの声

- *様子がよくわかり、安心できます。またそのときどきの対応も書かれていますので心配なく送り出せます。
- *入所時の様子がよくわかり、ケア記録を見ながら本人と色々話をするのが楽しみです。

施設からの回答

施設での様子を円滑にお伝えし、ご家族様に分かりやすい記録となるよう努めております。ご不明な点やお気づきの点があれば、速やかに説明させていただきます。

④ 今まで施設を利用していて嫌な思いをしたことがあったり、困ったことがありますか？



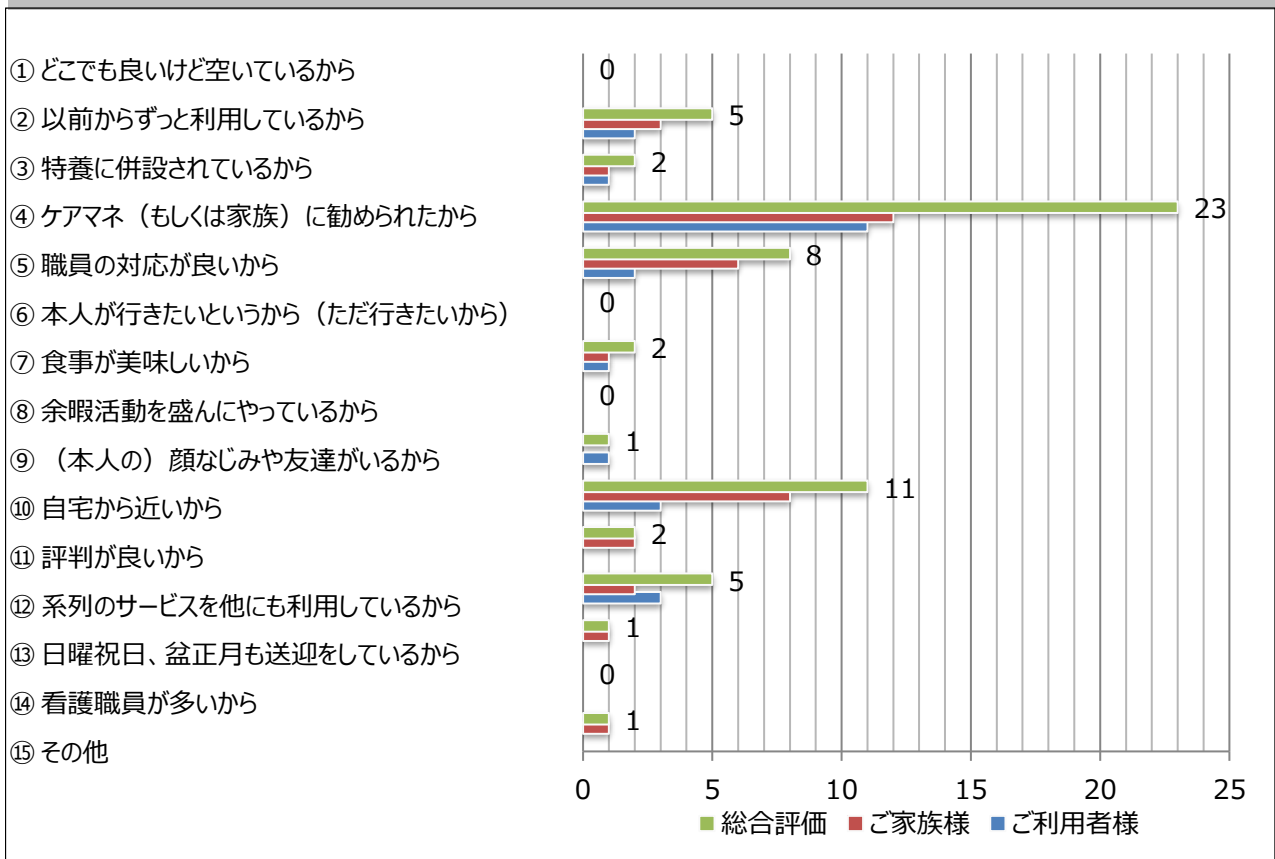
皆さまからの声

- *困った事：急な用事がある時に、希望する日が取れないこと。
- *物を渡す時に手渡しされずに投げられた。

施設からの回答

ショートステイの急な利用につきましては、なかなかご希望に添えないことがあり、こちらも申し訳なく思っています。できる限り皆様のご希望に応えられるよう対応させていただきます。ご利用者様、ご家族様に不快な思いをさせることがないよう、ご意見を職員で周知し対応させていただきます。

⑤ 数あるショートステイの中で当苑を利用される理由は以下のうちどれですか？（複数回答可）



皆さまからの声

- ⑮ アイユウでボランティアをしていたから。
- ⑮ 以前ボランティアでお世話になったようですし、母も抵抗感が少ないだろうと思いお願いしました。

施設からの回答

ボランティアでアイユウの苑に携わっていただいた方にはお礼申し上げます。アイユウの苑を知っている方にも、初めて利用される方にも「また利用したい」と思っていただけサービスを提供できるよう、今後も努めてまいります。

⑥ その他、ご意見がございましたらご自由にご記入下さい。

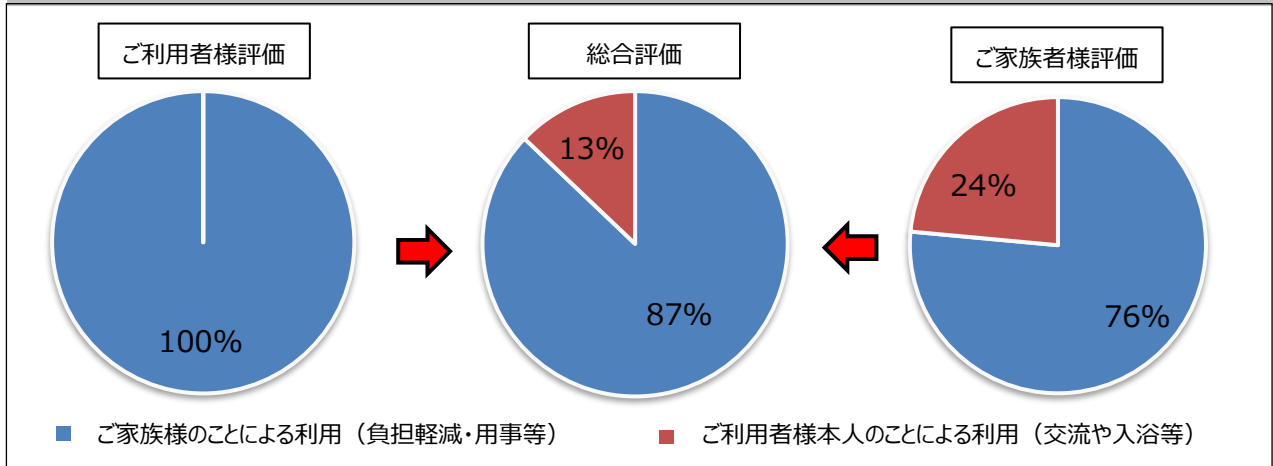
皆さまからの声

- * いつもていねいで良くしていただいて感謝しています。
- * 汁物が味が無い。
- * いつもお世話になっています。ショートステイは大変助かっています。状況報告書は施設内での様子が詳しく書いてありとてもいいと思います。献立表など細かい心遣いがあります。本人もみなさんやさしい人ばかりだと言っています。これからもよろしくお願いします。
- * 食事がおいしくないとよくいっていますが、よくなりませんか？
- * ありません。
- * 食事の量が少なかった。
- * 皆さん親切でやさしい。
- * ケアマネージャーさん、デイサービス、ショートステイと連携がとれているので安心です。相談もしやすいです。夜間落ちつきがないようで、お手数をおかけし申し訳ありません。よろしくお願いいたします。
- * コロナ禍の中、職員さんの頑張りに感謝しています。

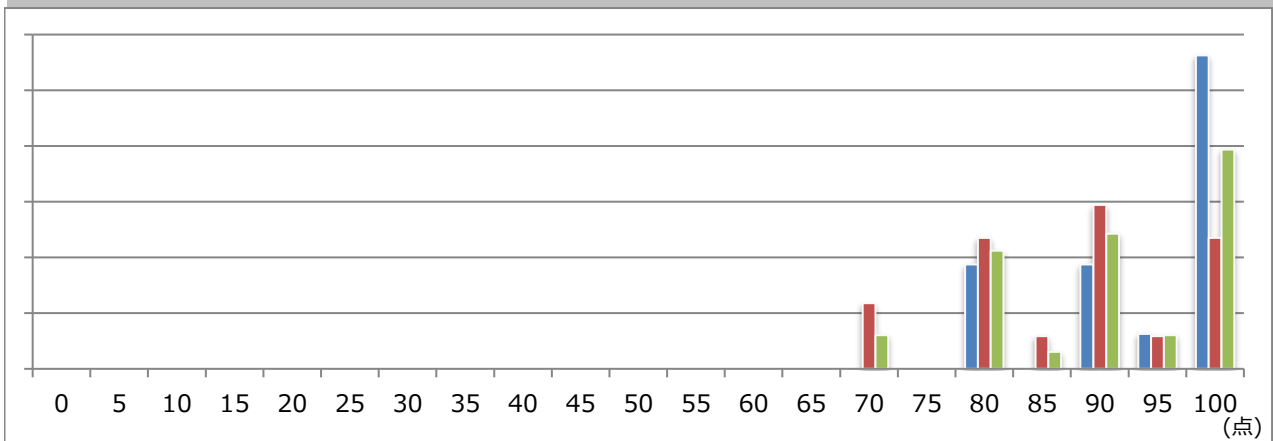
施設からの回答

色々なご意見をいただきありがとうございます。食事に関しては入所されているご利用者様からも色々のご意見をいただいております、一つ一つ改善に取り組んでまいりたいと思います。

⑦ ショートステイの利用目的としてどちらに重点を置かれていますか？



☆ 施設サービスに点数を付けるとしたら何点でしょうか？（100点満点）



平均点	ご利用者様	94.1点	ご家族様	87.6点	総合評価	90.8点
-----	-------	-------	------	-------	------	-------

施設からの回答

評価いただきありがとうございます。限りなく満点に近くなるよう、よりご満足いただけるようなサービスを提供できるよう努めてまいります。

【おこわり】
 長期間ショートステイをご利用されている方のご意見については、特養入所者様のアンケートと同一のものを使用している為、本集計結果には反映されていません。